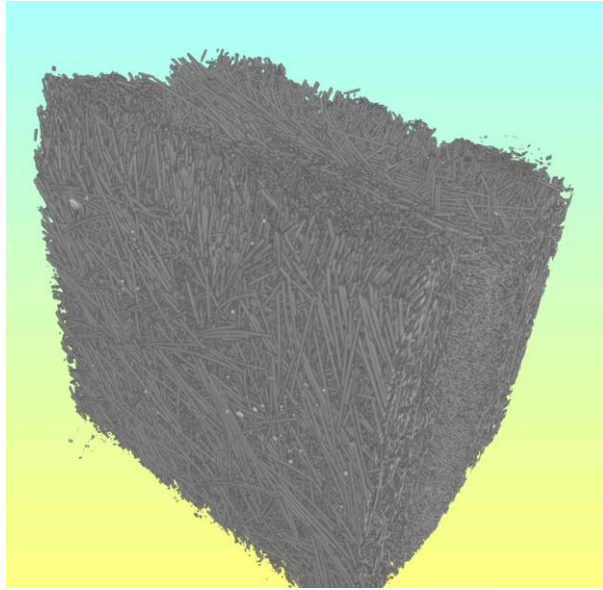


## 工业 CT 在材料研究方面的应用案例（6）

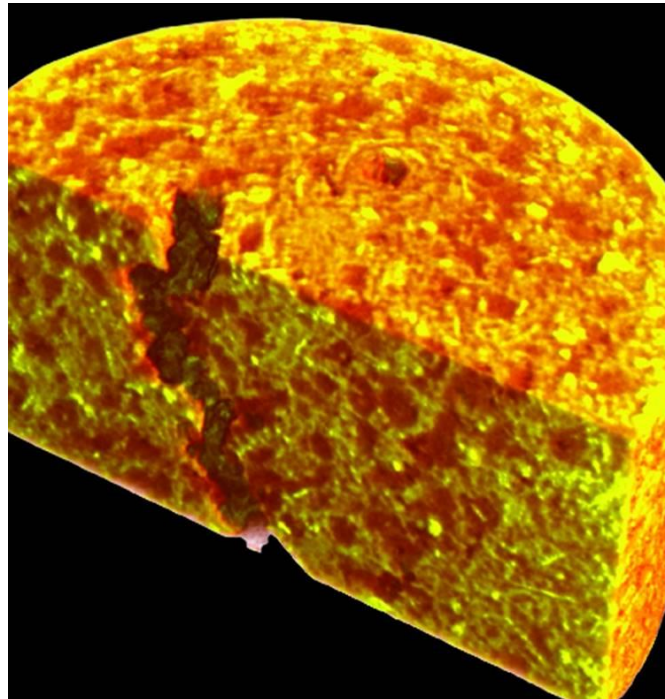
技术支持：安赛斯（中国）有限公司 射线检测实验室

纤维材料经过 CT 扫描之后的效果图，可以清晰看到大致走向和局部情况



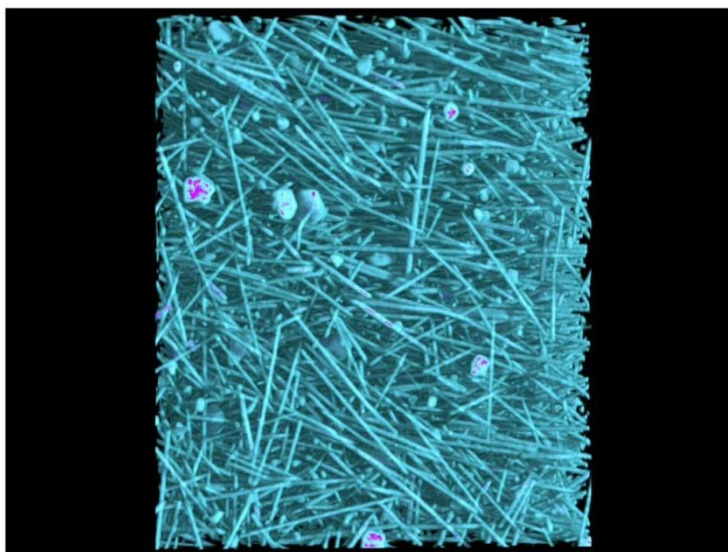
技术支持：安赛斯（中国）有限公司

TiAlB 合金件 CT 处理图显示了 TiA1 和 TiB2 的合成分布情况



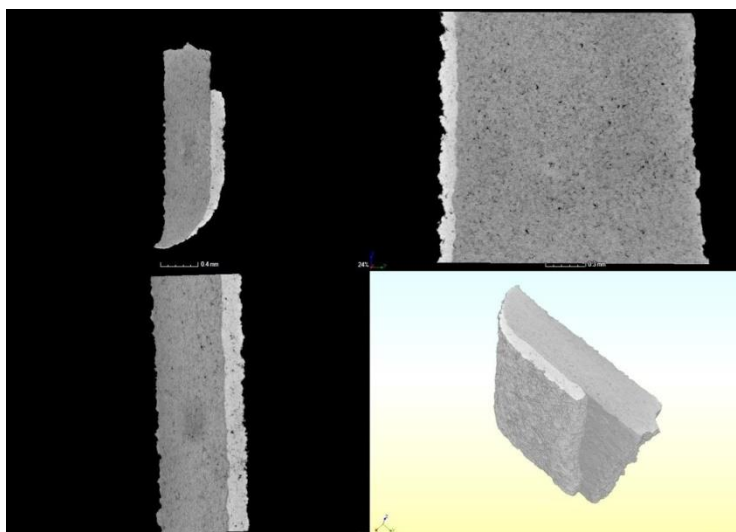
技术支持：安赛斯（中国）有限公司

泡沫玻璃 CT 图像显示内部情况，混合物的分布



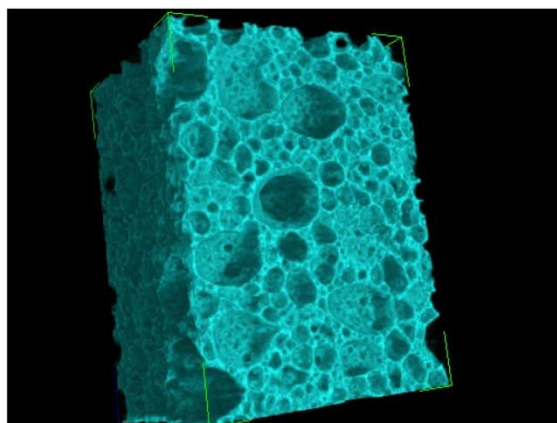
技术支持：安赛斯（中国）有限公司

高温合金涂层的 CT 三视图和 3D 模型



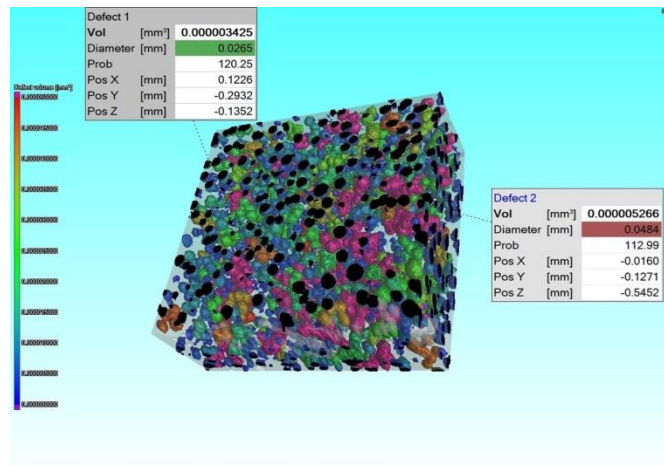
技术支持：安赛斯（中国）有限公司

泡沫玻璃局部放大，截取部分做分析



技术支持：安赛斯（中国）有限公司

# 球墨铸铁 CT 图像观测球化率



技术支持：安赛斯（中国）有限公司